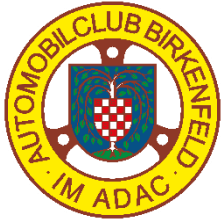


Ausschreibung

28. ADAC JUGEND-KART-SLALOM

20. September 2020



Ortsclub
im ADAC

ADAC



**ACHTUNG: Aufgrund behördlicher Auflagen
NEUE STARTZEITEN**



**Veranstaltungsort:
Talweiherplatz
Am Talweiher, 55765 Birkenfeld**



- Veranstaltung:** 28. Birkenfelder ADAC Jugend-Kart-Slalom
- Veranstalter:** AMC Birkenfeld e.V. im ADAC
Jugendgruppe PS-Ritter e.V.
Postfach 1369 - 55761 Birkenfeld - Tel: 0151 20 160 170
info@ps-ritter.de www.ps-ritter.de
- Fahrtleiter:** Andreas Kilian, Am Bungert 2, 66625 Walhausen,
Tel: 0157-34622191
- Veranstaltungsort:** Talweiherplatz - Am Talweiher, 55765 Birkenfeld
- Schiedsgericht:** Wolfgang Kilian, Andreas Kilian, und der Obmann der entsprechenden Region
- Zeitnahme:** Zeitnahmeteam des ADAC Mittelrhein

Zeitplan:

<u>Klasse</u>	<u>Startzeit</u>	<u>Nennschluss</u>	<u>Zutritt zum Veranstaltungsgelände</u>
Klasse 1	10:00 Uhr	09:30 Uhr	Ab 9:30 Uhr
Klasse 2	11:30 Uhr	11:00 Uhr	Ab 11:00 Uhr
Klasse 3	15:00 Uhr	14:30 Uhr	Ab 14:30 Uhr
Klasse 4	16:00 Uhr	15:30 Uhr	Ab 15:30 Uhr
Klasse 5	17:00 Uhr	16:30 Uhr	Ab 16:30 Uhr

Nennungsschluss:

Für eingeschriebene Teilnehmer:

Nennschluss vor Ort ist jeweils 30 Min vor der angegebenen Startzeit (siehe Zeitplan).

Die Dokumentenabnahme befindet sich separat vom Eingang zum Veranstaltungsgelände. Nennungen können für alle Klassen frühzeitig abgegeben werden!

WICHTIGER HINWEIS:

Für die Klasse K4 und K5 sehen wir ein Vorziehen der Startzeit vor!

Wir bitten daher darum, die Nennung so früh wie möglich abzugeben!

Die Teilnahme von Gaststartern ist leider nicht möglich!



Für Alle:

Die Nennung bitte ausgefüllt mitbringen. Wer möchte, kann das Nenngeld gerne vorab auf das folgende Konto überweisen:

Bank: Kreissparkasse Birkenfeld | Kontoinhaber: PS-Ritter e.V.

IBAN: DE38 56250030 0000 229 601

Nenngeld: **10,00 Euro**

Fahrerausrüstung: gemäß Rahmenausschreibung ADAC Mittelrhein

Klasseneinteilung:

KLASSE	JAHRGÄNGE
K 1	2011 / 2012 / 2013
K 2	2009 / 2010
K 3	2007 / 2008
K 4	2005 / 2006
K 5	2002 / 2003 / 2004

Strecke: Der Kart-Slalom wird auf Verbundsteinpflaster durchgeführt. Der Streckenaufbau erfolgt gemäß dem Kart Slalom Reglement des ADAC Mittelrhein. Der Streckenplan hängt am Tag der Veranstaltung am Veranstaltungsort aus.

Wertung: **Klassen 1 – 5: Kart Slalom Cup 2020** des ADAC Mittelrhein

Preise: Pokale für Platz 1 bis 5 in allen Klassen

Sonderpreis für die schnellste Gesamtzeit des Tages

Pokale und Sachpreise werden nicht nachgesandt oder an Dritte übergeben. Die Siegerehrung findet ca. 45 Minuten nach Aushang der Ergebnisse statt.

Allgemeine Bestimmungen:

Alle Teilnehmer müssen im Besitz eines ADAC-Jugendausweises oder einer DMSB C-Lizenz sein.

Es gelten die Durchführungsbestimmungen laut „Corona-Regeln“ – Siehe Seite 5

Alles Weitere gemäß den Durchführungsbestimmungen des ADAC Mittelrhein.

Versicherung: Gemäß der Rahmenausschreibung des ADAC Mittelrhein



Besonderheiten beim Ablauf

Aufgrund von Hygieneauflagen gilt eine gesonderte Verhaltensordnung („Corona-Regeln“) des Veranstalters - siehe Seite 5. Diese Verhaltensanordnung ist Bestandteil der Nennung und von jedem Teilnehmer / Begleitperson zu akzeptieren und zu unterschreiben. Darüber hinaus ist ein Formular zur Kontaktnachverfolgung auszufüllen.

Bestandteil der Nennung sind somit:

1. Das übliche Nennformular
2. Verhaltensordnung „Corona-Regeln“ mit Unterschrift
3. Formular zur Kontaktnachverfolgung gemäß Corona-Verordnung
4. Bei Überweisung: Nachweis der Überweisung des Nenngelds

Alle Formulare sind ONLINE VERFÜGBAR:

<http://www.amc-birkenfeld.com/events/kart-slalom-2020/>

Wir bitten alle Teilnehmer, die Formulare ausgefüllt zur Veranstaltung mitzubringen

Ein Ausfüllen der Nennung vor Ort bitte nur im Ausnahmefall!

Fliesenfachbetrieb
&
Geschenkartikel
theis GmbH

Hauptstraße 18
55765 Birkenfeld

www.Fliesen-Theis.de Tel. 06782-5999

Beispielardarstellung des Veranstaltungsgeländes:

Wir bitten um Beachtung, dass sich noch Änderungen am Aufbau ergeben können.

- Dokumentenabnahme und Eingang sind räumlich getrennt.
- Auf dem Veranstaltungsgelände gilt „Einbahnstraßenverkehr“.
- Zutritt nur für die aktuell fahrende Klasse.
- Anfahrsbeschreibung siehe unten.
- Bitte beachten Sie die Ansagen und die Beschilderung vor Ort.





„CORONA-REGELN“ FÜR DEN ADAC AMC BIRKENFELD JUGEND-KART-SLALOM 2020

Besondere Umstände erfordern besondere Maßnahmen, und auch wenn wir uns gewünscht hätten, dass wir kein solches Regelwerk für unsere Veranstaltung aufstellen müssen, ist es doch die einzige Möglichkeit die Durchführung der Veranstaltung zu ermöglichen. Daher müssen wir in diesem Jahr einige Rahmenbedingungen aufstellen denn nur unter Einhaltung des nachfolgenden Regelwerks ist die Durchführung unseres Rennens in diesem Jahr für uns zu verantworten.

REGELN FÜR DEN ADAC AMC BIRKENFELD JUGEND-KART-SLALOM 2020

- Auf dem gesamten Gelände (Veranstaltungsgelände, Dokumentenabnahme, Parkplätze etc.) gilt jederzeit und uneingeschränkt der Mindestabstand von 1,5 Metern.
- Auf dem gesamten Veranstaltungsgelände gilt die Pflicht zum Tragen einer Mund-Nase-Bedeckung (Maske) wenn der Mindestabstand nicht eingehalten werden kann. Die Pflicht zum Tragen eines Mund-Nase-Bedeckung gilt in folgenden Bereichen uneingeschränkt:
 - Vorstartbereich,
 - im Bereich der Getränke-/Speisenausgabe,
 - bei der Dokumentenabnahme,
 - am Ein- und Ausgang.
- Ausnahmen von der Pflicht zur Mund-Nase-Bedeckung gelten nur aus medizinischen Gründen mit ärztlichem Attest!
- Das Betreten des Veranstaltungsgeländes ist nur nach dem aktuellen Zeitplan (siehe Ausschreibung) gestattet. **Der Zutritt wird ausschließlich folgenden Personen gestattet:**
 - **Teilnehmer der jeweiligen Klasse,**
 - **1 Erziehungsberechtigter,**
 - **Geschwisterkinder, die ebenfalls Veranstaltungsteilnehmer sind, aber in einer anderen Klasse starten,**
 - Akkreditierten Funktionären,
 - Sonstige, durch den zuständigen Slalomleiter zugelassene Personen.
- Allen anderen Personen wird der Einlass verwehrt, es gibt keine Ausnahmen. Es gilt eine Maximalzahl von 100 Personen auf dem Gelände. Mit Ausnahme der oben benannten Personengruppen sind gem. der aktuell gültigen Rechtslage keine Zuschauer bei der Veranstaltung erlaubt.
- Zutritt zum Vorstart haben ausschließlich der jeweilige Fahrer/in und sein Erziehungsberechtigter nach Aufforderung durch den Veranstalter.
- Auf dem Veranstaltungsgelände sind Schilder und Hinweise angebracht. Diesen ist Folge zu leisten.
- Den Anweisungen der Funktionäre ist Folge zu leisten.
- Nach Ende der Siegerehrung ist das Veranstaltungsgelände zu verlassen, sodass die nächste Klasse das Gelände betreten kann.
- Die Gültigkeit anderer zugrundliegender Bestimmungen wie Ausschreibungen, Reglements oder gesetzliche Bestimmungen bleibt von diesem Regelwerk unberührt.
- Bei Nichtbeachtung der Regeln kann eine Ermahnung, Verwarnung oder bei schweren Verstößen den Verweis vom Veranstaltungsgelände zur Folge haben. Der AMC Birkenfeld behält sich zudem sportrechtliche Konsequenzen sowie eine polizeiliche Anzeige vor, sofern gegen das Regelwerk oder gesetzliche Bestimmungen verstoßen wird.

Wir bitten um Beachtung, dass wir aufgrund der aktuellen Vorgaben bzw. Vorgaben für Veranstaltungen, keine Bewirtung anbieten können.

Schwollener Sprudel 55767

Schwollener
SPRUDEL
WASSER FÜR DIE SINNE
Natürliches Mineralwasser
mit Kohlensäure versetzt, entleert

Schwollener
ISOFIT
Sport-Drink - kalorienlos
WASSER FÜR DIE SINNE

Schwollener
SPRUDEL
WASSER FÜR DIE SINNE

Schwollener
WALDMEISTER
WASSER FÜR DIE SINNE

LEICHT SCHWOLLEN
Zitronen-Limonade
WASSER FÜR DIE SINNE

Schwollener
HIMBEERE
WASSER FÜR DIE SINNE

Schwollener
APFELSCH
WASSER FÜR DIE SINNE

aqua sirona

Schwollener
WASSER FÜR DIE SINNE

prickelnde Ideen -
Genuss und Vielfalt...

über
75
Jahre

Anfahrtsbeschreibung:

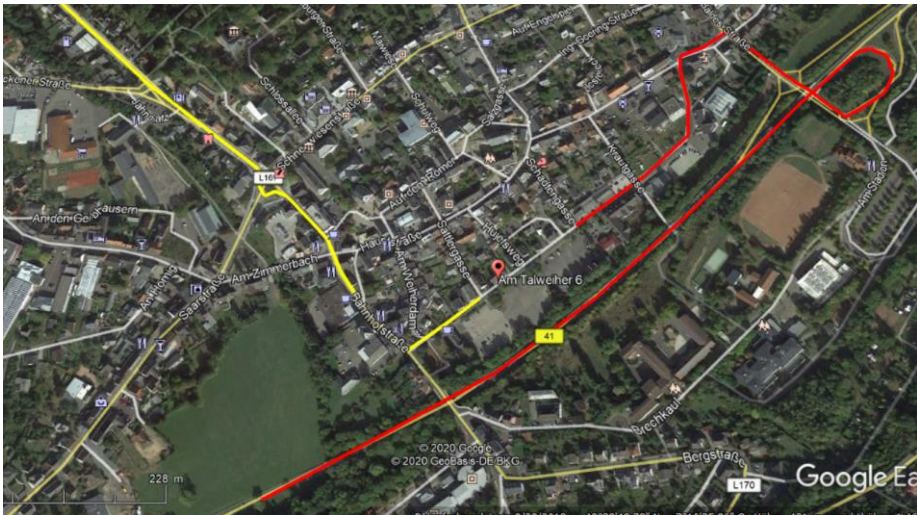
Anfahrt über A 62 und B 41 (rote Route):

Sie fahren von der **A 62 Abfahrt Birkenfeld** auf die B 41 und fahren nach Birkenfeld. Sie fahren die Abfahrt Ost ab.



Von Idar-Oberstein kommend biegen Sie an der Ausfahrt Birkenfeld Ost ab und fahren rechts.

Sie befahren nun die Prof.-Baldes Str. und biegen hier links in die Wasserschieder Str. ab. Folgen Sie anschließend der Vorfahrtsstraße und der Straße Am Talweiher.



Bildquelle: Google Earth

Anfahrt über die B 269 (gelbe Route):

Wenn Sie über die **B 269** kommen, fahren Sie in Birkenfeld bis zum Kreisel. Hier nehmen sie die 2. Ausfahrt und folgen der Straße Friedrich-August-Str. (wird zur Bahnhofstr.). Nach ca. 280 Metern biegen Sie links auf „Am Talweiher“.

ADAC-Motorsportler sind immer dabei...



...bei der Rallye, beim Slalom, beim Kart-Rennen, beim
Moto-Cross, auf der Rundstrecke, im Gelände oder in der Halle.
Wollen Sie auch dabei sein?



ADAC Mittelrhein e.V.

Viktoriastraße 15 | 56068 Koblenz | Telefon: 0261 1303-260 | Telefax: 0261 1303-299
www.motorsport-mittelrhein.de | www.facebook.com/adacmittelrhein

ADAC